

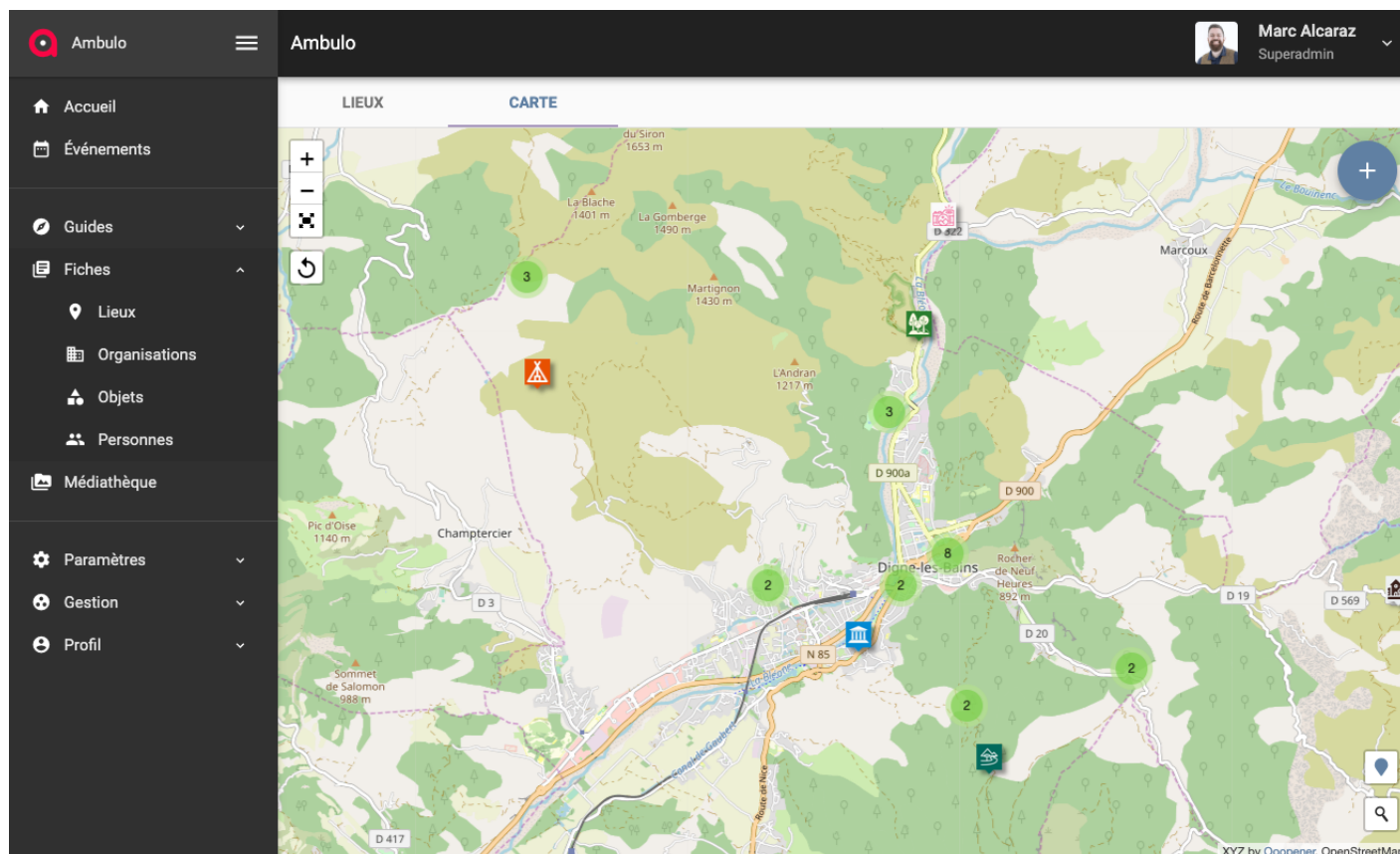
Les Lieux

Les lieux sont des objets qui permettent de localiser à l'aide d'une adresse et/ou d'une coordonnée géographique précise des objets, des organisations, des personnes, des événements, des points d'intérêts, et tout autre objet dans la plateforme.

- Définition
- Gestionnaire des lieux

Définition

Un lieu est un point géographique qui permet de localiser précisément des objets, des organisations, des événements, des personnes, des points d'intérêt, etc.



Propriétés d'un lieu

À l'origine, les lieux sont des enregistrements dans la base de données de la plateforme définis avec des propriétés standards définies à l'aide de l'ontologie proposée par **schema.org/Place**. Nous avons étendu ce schéma à l'aide d'autres standards (DBpedia, etc.)

Un lieu est défini avec les propriétés ci-dessous :

Propriété	Description

	Nom	Text	Nom par défaut et obligatoire du lieu.
	Type	Word	Type du lieu à choisir dans une liste définie par un thésaurus spécifique.
	Titre	18n	Mot, expression, phrase servant à désigner explicitement le lieu.

		<p>Un titre secondaire placé sous le titre principal et permettant de compléter le titre et éviter ainsi qu'il soit trop long.</p>
Sous-titre	18n	
		<p>Un texte court (chapô) permettant d'amener le lecteur à découvrir le lieu.</p>
Description		
		<p>Un slogan ou une devise associée à l'élément.</p>
Slogan	18n	

		État actuel du lieu	État Word ouvert, fermé, etc. (Thésaurus)
		Un texte plus long et enrichi (italique, gras, liens, etc.)	permettant de présenter de manière détaillée le lieu.
		Un texte permettant de présenter des anecdotes	Notes et des informations complémentaires importantes sur le lieu.

Adresse	Postale	L'adresse postale du lieu.
Coordonnées Géographiques	GeoCoordinates	Les coordonnées géographiques du lieu , <i>longitude</i> , <i>élévation</i> .

		<p>Une image d'illustration principale pour illustrer le parcours et donner envie de consulter sa fiche Object Note : un photo au format paysage de 1500 pixels minimum de large conseillé.</p>
		<p>Une collection de photos ou d'images permettant d'illustrer ou de présenter visuellement le parcours.</p>

			<p>Une ou plusieurs offres appliquées sur les différents produits ou services du lieu.</p>
Tarifs	Offres		
			<p>Les horaires d'ouverture du lieu.</p>
Horaires	Opening Hours	Specification	
			<p>L'ensemble des activités proposées dans le lieu.</p>
Activités			
			<p>L'ensemble des permissions effectuées à un lieu.</p>
Permissions			
			<p>L'ensemble des interdictions effectuées à un lieu.</p>
Interdictions			

		L'ensemble des services proposés dans le lieu.
Services		
		L'ensemble des liens internet du lieu.
Sites internet	Website	
		Un ou plusieurs lieux contenu dans le lieu.
Sous-lieux	Place	
		Un ou plusieurs lieux parents qui contiennent le lieu.
Lieux parents	Place	
		Les événement d'un lieu.
Événements	Event	

		Les objets que l'on peut trouver
Objets	Concepts	Object
		un lieu : oeuvres d'art, etc.

Conseils

Description : Résumer votre sujet avec un texte entre 140 et 400 caractères au maximum.

Notes

Dans l'application si le **titre** du parcours n'est pas renseigné, le nom par défaut de la fiche est utilisé.

Dans la collection de **photos** du parcours il est indispensable de bien s'appliquer à ajouter des titres et des descriptions sur chaque image.

Gestionnaire des lieux

La page **Lieux** permet de gérer l'ensemble des enregistrements de type lieu de la plateforme.

Les actions possibles sur cette page sont :

- *Créer un lieu*
- *Éditer un lieu*
- *Rechercher un lieu (champ de recherche ou carte)*
- *Supprimer un ou plusieurs lieux*
- *Activer et Désactiver un ou plusieurs lieux dans les recherches*

Cette page possède deux modes d'affichage :

- **LIEUX** : Liste des lieux
- **CARTE** : Carte des lieux

Pour changer de mode d'affichage il suffit de sélectionner un des onglets en haut de la page.

Liste des lieux

L'onglet **LIEUX** en haut de la page permet d'afficher et de rechercher l'ensemble des lieux enregistrés dans la base de donnée de la plateforme dans un tableau en mode *page par page*.

Ambulo

Marc Alcaraz Superadmin

LIEUX CARTE

Lieux 69

PAGE 1/6 1 2 3 ... 6 > >|

	Modification	Création	
<p>"Om. : La capture du Bès par la Bléone"</p> <p>Ouvre d'art en pleine nature</p>	il y a 13 jours	il y a 13 jours	<input checked="" type="checkbox"/>
<p>"Om. : La cascade"</p> <p>Ouvre d'art en pleine nature</p>	il y a 13 jours	il y a 13 jours	<input checked="" type="checkbox"/>
<p>"Om. : La mer Burdigalienne", Paul-Armand Gette</p> <p>Ouvre d'art en pleine nature</p>	il y a 3 mois	il y a 3 mois	<input checked="" type="checkbox"/>
<p>"Om. : Les splendeurs de la nuit"</p> <p>Ouvre d'art en pleine nature</p>	il y a 13 jours	il y a 13 jours	<input checked="" type="checkbox"/>
<p>"Col; the second day", Richard Nonas</p> <p>Ouvre d'art en pleine nature</p>	il y a 11 jours	il y a 2 mois	<input checked="" type="checkbox"/>
<p>"hasard et changement", herman de vries</p>			<input checked="" type="checkbox"/>

Ajouter un lieu

Pour ajouter un nouveau lieu dans le mode liste du gestionnaire de lieux, il suffit de suivre la méthode ci-après.

1 - Cliquer sur le bouton en haut à droite dans la page

XYZ Platform

Marc Alcaraz Superadmin

LIEUX CARTE

Lieux 11

Ajouter un lieu

	Commune	Modification	Création	
<p>Clinique Vétérinaire des Hauts</p> <p>Vétérinaire</p>	Le Tampon	il y a 2 jours	il y a un an	<input checked="" type="checkbox"/>
<p>Clinique Vétérinaire du Docteur Bonneville</p>				<input checked="" type="checkbox"/>

2 - Ouverture du formulaire de création d'un lieu

Ajouter un lieu

Veillez remplir le formulaire ci-dessous pour créer une nouvelle fiche.

Nom du lieu *

Obligatoire

Type de lieu *

Latitude

Longitude

Élévation

m

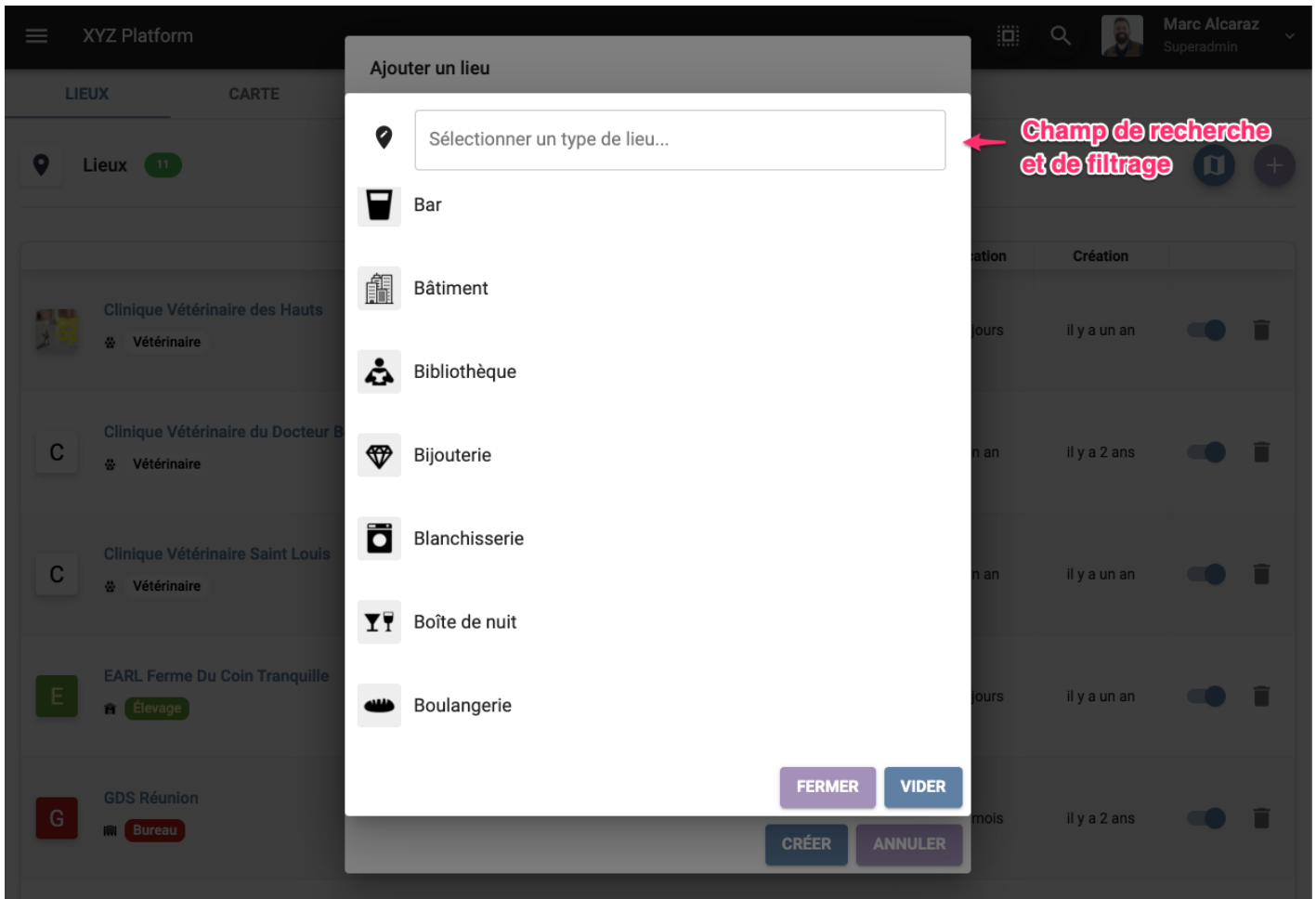
CRÉER ANNULER

Modification	Création		
il y a 2 jours	il y a un an	<input checked="" type="checkbox"/>	<input type="checkbox"/>
il y a un an	il y a 2 ans	<input checked="" type="checkbox"/>	<input type="checkbox"/>
il y a un an	il y a un an	<input checked="" type="checkbox"/>	<input type="checkbox"/>
il y a 2 jours	il y a un an	<input checked="" type="checkbox"/>	<input type="checkbox"/>
il y a 3 mois	il y a 2 ans	<input checked="" type="checkbox"/>	<input type="checkbox"/>
il y a 3 mois	il y a un an	<input checked="" type="checkbox"/>	<input type="checkbox"/>

Pour créer rapidement un nouveau lieu, il est indispensable de définir au minimum :

- un **nom** simple permettant de retrouver facilement ce lieux dans la plateforme (recherche, affichage dans une liste, etc.)
- un **type** à l'aide d'une recherche dans un thésaurus

En cliquant sur le champ "**Type de lieu**" dans le formulaire de saisie, un panneau de recherche s'ouvre et vous permet de sélectionner un type de lieu dans une liste prédéfinie.



Si vous ne trouvez pas un type de lieu spécifique dans la liste, il est possible de demander à un administrateur de la plateforme de l'ajouter dans le **Gestionnaire de Thésaurus** pour qu'il soit accessible dans une prochaine saisie de contenu.

3 - Si vous le souhaitez (non obligatoire), le formulaire propose de compléter les informations du nouveau lieu avec les coordonnées géographiques du lieu : **latitude**, **longitude** et **élévation** (mètre)

Dans la totalité du gestionnaire de saisie de la plateforme, les coordonnées **latitude** et de **longitude** sont au format décimal et l'opérateur "." sert de séparateur (ex : Angers / latitude: 47.4667 / longitude: -0.55)

Pour vous aider à déterminer la **latitude** et la **longitude** du nouveau lieu, vous pouvez utiliser le module de recherche cartographique situé dans le formulaire de saisie.



4 - Pour finaliser la création du nouveau lieu, il suffit d'appuyer sur le bouton **CRÉER** en bas du formulaire de saisie.

Supprimer un lieu

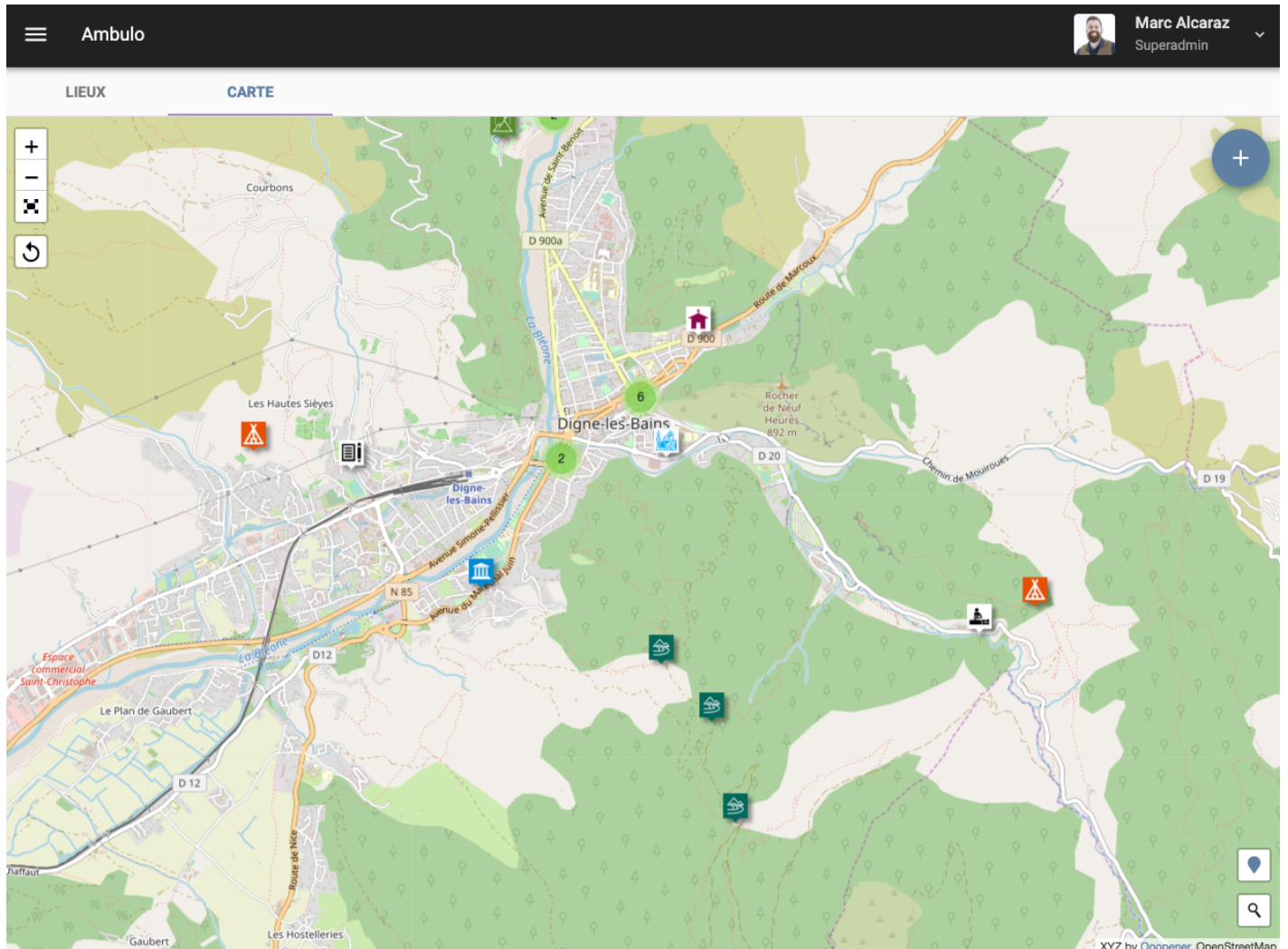
Activer ou désactiver un lieu

Sélectionner un ou plusieurs lieux

Afficher une carte réduite

Carte des Lieux

L'onglet **CARTE** en haut de la page permet d'afficher une carte avec l'intégralité des lieux de la plateforme.



Options de la carte

En haut à gauche de la carte, des options permettent de zoomer l'affichage de la carte, de passer en mode "plein écran" et d'actualiser la carte.

En haut à droite de la carte le bouton + permet de créer un nouveau lieu.

En bas à droite de la carte, des options permettent de centrer la carte en utilisant la géolocalisation du navigateur internet utilisée ou en utilisant une recherche par adresse.