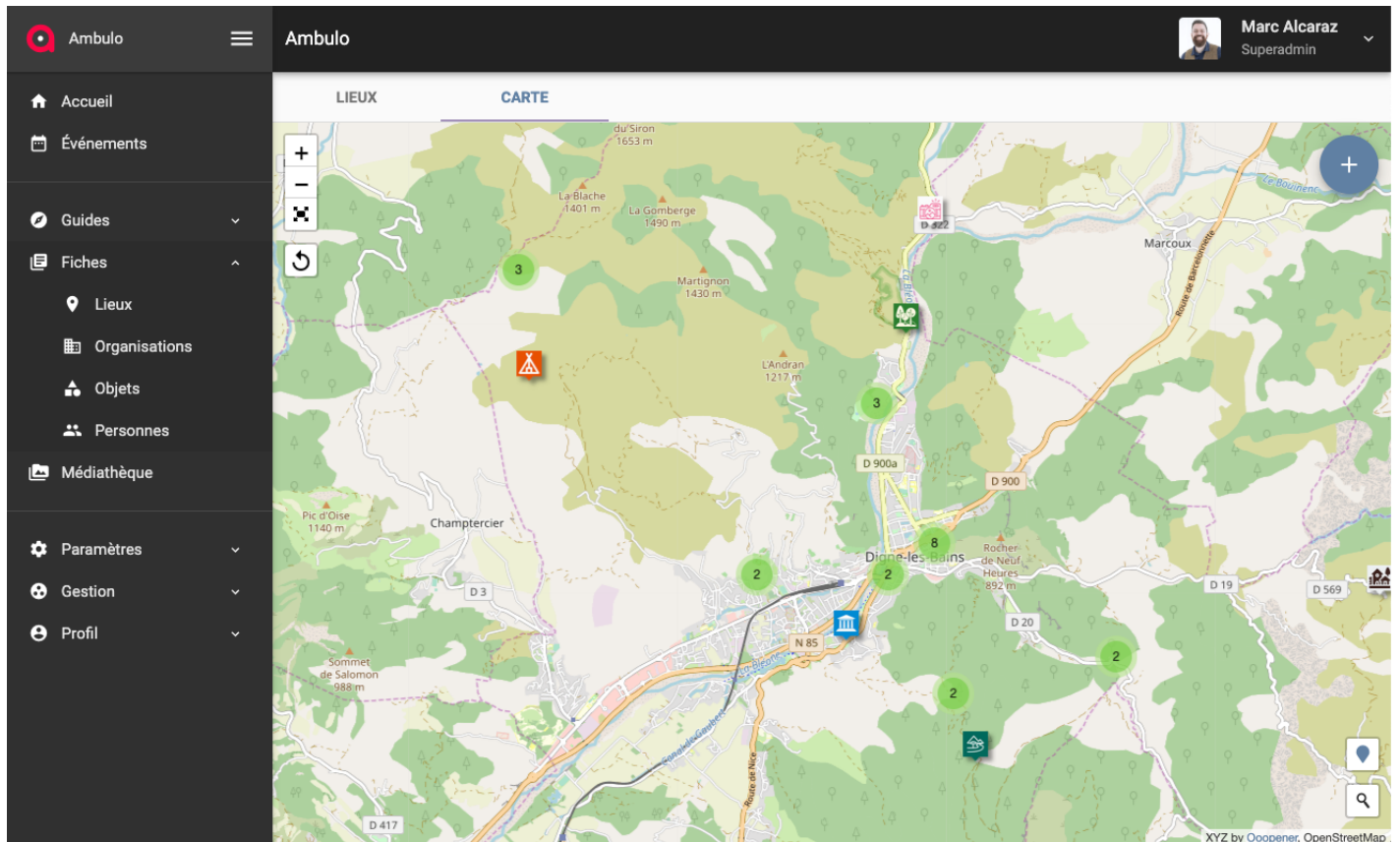


Définition

Un lieu est un point géographique qui permet de localiser précisément des objets, des organisations, des événements, des personnes, des points d'intérêt, etc.



Propriétés d'un lieu

À l'origine, les lieux sont des enregistrements dans la base de données de la plateforme définis avec des propriétés standards définies à l'aide de l'ontologie proposée par **schema.org/Place**. Nous avons étendu ce schéma à l'aide d'autres standards (DBpedia, etc.)

Un lieu est défini avec les propriétés ci-dessous :

Propriété	Type	Description
Nom	Text	Nom par défaut et obligatoire du lieu.
Type	Word	Type du lieu à choisir dans une liste définie par un thésaurus spécifique.

Propriété	Type	Description
Titre	i18n	Mot, expression, phrase servant à désigner explicitement le lieu.
Sous-titre	i18n	Un titre secondaire placé sous le titre principal et permettant de compléter le titre et éviter ainsi qu'il soit trop long.
Description	i18n	Un texte court (chapô) permettant d'amener le lecteur à découvrir le lieu.
Slogan	i18n	Un slogan ou une devise associée à l'élément.
État	Word	État actuel du lieu : ouvert, fermé, etc. (Thésaurus)
Texte	i18n	Un texte plus long et enrichi (italique, gras, liens, etc.) permettant de présenter de manière détaillée le lieu.
Notes	i18n	Un texte permettant de présenter des anecdotes et des informations complémentaires importantes sur le lieu.
Adresse	PostalAddress	L'adresse postale du lieu.
Coordonnées Géographiques	GeoCoordinates	Les coordonnées géographiques du lieu : <i>latitude, longitude, élévation</i> .
Image	ImageObject	Une image d'illustration principale pour illustrer le parcours et donner envie de consulter sa fiche. Note : un photo au format paysage de 1500 pixels minimum de large conseillé.
Photo(s)	ImageObject	Une collection de photos ou d'images permettant d'illustrer ou de présenter visuellement le parcours.
Tarif(s)	Offer	Une ou plusieurs offres appliquées sur les différents produits ou services du lieu.
Horaire(s)	OpeningHoursSpecification	Les horaires d'ouverture du lieu.
Activités	Word	L'ensemble des activités proposées dans le lieu.
Permissions	Word	L'ensemble des permissions affectées à un lieu.

Propriété	Type	Description
Interdictions	Word	L'ensemble des interdictions affectées à un lieu.
Services	Word	L'ensemble des services proposés dans le lieu.
Sites internet	Website	L'ensemble des liens internet du lieu.
Sous-lieux	Place	Un ou plusieurs lieux contenu dans le lieu.
Lieux parents	Place	Un ou plusieurs lieux parents qui contiennent le lieu.
Événements	Event	Les événement d'un lieu.
Objets	ConceptualObject	Les objets que l'on peut trouver dans un lieu : oeuvres d'art, etc.

Conseils

Description : Résumer votre sujet avec un texte entre 140 et 400 caractères au maximum.

Notes

Dans l'application si le **titre** du parcours n'est pas renseigné, le nom par défaut de la fiche est utilisé.

Dans la collection de **photos** du parcours il est indispensable de bien s'appliquer à ajouter des titres et des descriptions sur chaque image.

Revision #16

Created Sun, Mar 1, 2020 11:42 AM by Oopener

Updated Wed, Mar 4, 2020 8:11 AM by Oopener