

Introduction

La Plateforme SaaS de valorisation de vos données culturelles et spatialisées

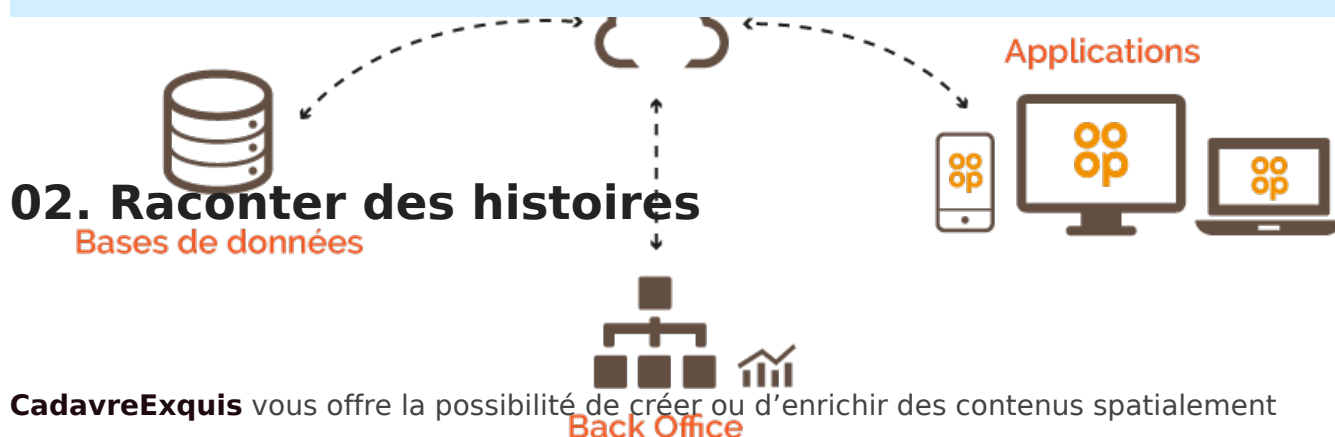
Cadavre

01. Valoriser vos données et contenus

Exquis

CadavreExquis est une plateforme SaaS* qui vous permet d'enrichir, lier et diffuser l'ensemble de vos données ouvertes (**opendata**) et métiers dans une même plateforme. Notre plateforme s'adapte à l'ensemble de vos méthodes de travail et vous propose de gérer vos contenus simplement dans un même espace de travail.

* **SaaS** = Software as a Service ou Logiciel en tant que Service, est un modèle de distribution de logiciel à travers le Cloud.



02. Raconter des histoires

CadavreExquis vous offre la possibilité de créer ou d'enrichir des contenus spatialement référencés in situ ou hors les murs, mais aussi de les relier ensemble pour raconter des histoires qui capteront l'attention et susciteront l'émotion de l'ensemble de vos publics.

La plateforme met à votre disposition tous les outils nécessaires pour écrire et publier votre propre *storytelling spatialisé*

et ainsi d'offrir des expériences étonnantes.

Adaptez en temps réels vos contenus en fonction de vos objectifs de médiation et de communication : gamification, promotion d'événements et de produits, oeuvres artistiques et poétiques, guides touristiques, catalogues d'expositions, expériences augmentées interactives, etc.

Storytelling Spatialisé

03. Partager au plus grand nombre

CadavreExquis vous propose de déployer facilement tous types de dispositifs numériques sur mobile ou sur internet pour l'ensemble de vos publics : applications mobiles (Android et IOS), jeux vidéos, portails internet, web applications (PWA), VR et AR, etc.

La plateforme favorise les partenariats avec d'autres institutions et entreprises (privées ou publiques) en apportant des solutions de contribution mutualisées.

N'hésitez pas par exemple à utiliser vos entrepôts de données existants (APIDAE, OpenDataSoft, OpenAgenda, etc.) via nos connecteurs d'API adaptés. Vous pourrez ainsi centraliser l'ensemble de vos contenus dans notre environnement de diffusion.

04. Maîtriser vos données

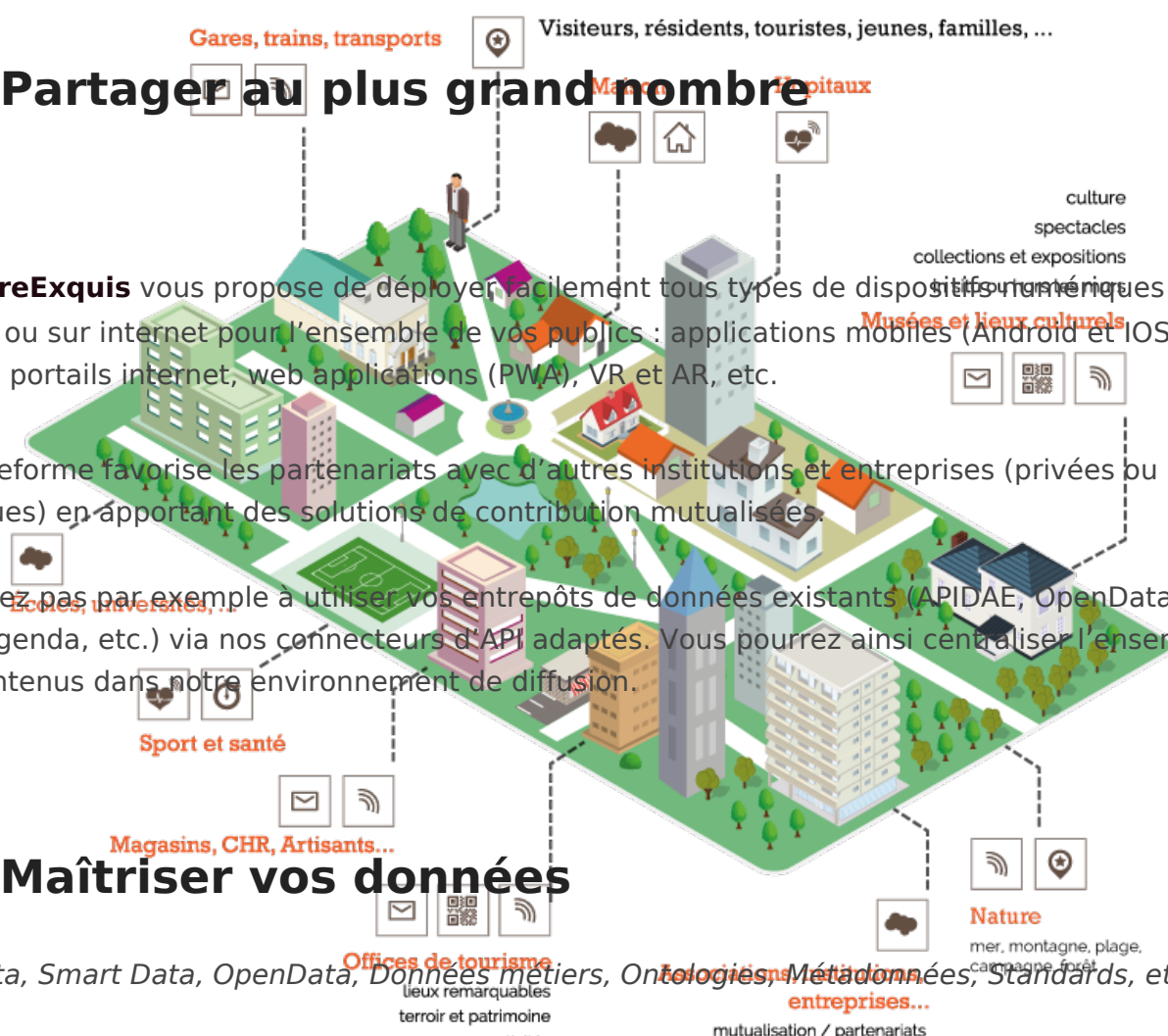
Big Data, Smart Data, OpenData, Données métiers, Ontologies, Métadonnées, Standards, etc.

Techniquement nous proposons une architecture centrée sur des données standardisées et interopérables. Ces données peuvent être distribuées vers tout type d'applications à l'aide d'une **API*** REST sécurisée. Cette API peut également moissonner des données externes en se connectant à des **API*** tierces, exemple : APIDAE, OpendataSoft, SNCF, OpenAgenda, etc.

* **API** = Application Programming Interface

L'objectif premier est de favoriser les partenariats et l'entrée des institutions et des entreprises privées ou publiques dans l'univers du cloud et du big data en apportant des solutions ergonomiques de contribution mutualisée.

Nous mettons à votre disposition un ensemble d'applicatifs sécurisés et mutualisés permettant



d'exploiter vos données «**ouvertes**» et «**métiers**». Cette solution propose des dispositifs simples et intuitifs de traitement, d'analyse, de recherches, de stockage et de partage de vos données. Elle centralise également un ensemble d'outils de communications innovants : **storytelling**, **gamification**, **push**, **VR**, etc.

05. En pratique

→ **Ambulo ergo sum**

Le Guide touristique augmenté du Musée Gassendi de Digne-les-Bains



*Découvrez un exemple d'utilisation de notre plateforme avec **Ambulo**, l'application mobile gratuite du **Musée Gassendi** à Digne-les-Bains qui propose de découvrir autrement le Pays Dignois dans les Alpes de Haute-Provence (04) à l'aide d'un guide touristique et artistique qui propose des parcours d'art contemporain hors les murs.*

ambulo.
ergo sum

MUSÉE
GASSENDI
DIGNE-LES-BAINS

Un guide touristique numérique et augmenté de valorisation de parcours d'arts contemporains au sein du Pays Dignois à destination des publics du musée Gassendi de Digne-les-Bains.

oopeners

Le Cairn
La visite du Centre d'Art Contemporain de Digne-les-Bains
Autour de la salle d'exposition du CAIRN centre d'art, le parc Saint Benoît regorge d'oeuvres d'art installées en plein air, parmi lesquelles les Cairns d'Andy Goldsworthy, les Hydripathèques de Joan Fontcuberta et la premiers station 0m du parcours "Proposition transectale de Digne à Auzet & viceversa" de Paul Armand Gette.

Notes
L'espace d'exposition du CAIRN centre d'art est accessible aux personnes à mobilité réduite.

Localisation
CAIRN

ÉTAPE DÉCOUVRIR AUDIO PHOTOS

Télécharger l'application gratuitement

Sur votre smartphone ou votre tablette sous **Google Play** (Android) ou **AppStore** (IOS).

Revision #9

Created Tue, Mar 3, 2020 6:14 PM by Oopener

Updated Tue, Mar 3, 2020 6:43 PM by Oopener